

KYMCO ESPAÑA, HUELLA DE CARBONO 2020

La Huella de Carbono -verificada por una entidad independiente- de KYMCO España es un ejercicio voluntario que se enmarca en el compromiso responsable de mitigar y compensar progresivamente las emisiones y contribuir a una movilidad más sostenible. La principal huella de carbono de la compañía procede de la importación y distribución. El traslado de una moto desde Asia hasta la tienda deja una huella de 50,22 kilos de CO₂.

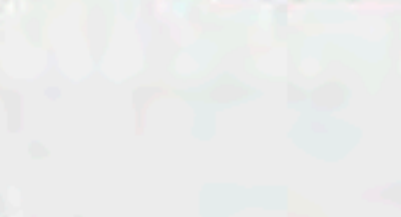
Total huella
750,61 toneladas CO₂ eq.

De las cuales...

90,55 %
IMPORTACIÓN 

679,70 toneladas CO₂ eq.

- 13.294 motos.
- 483.850 piezas de recambio.

4,12 %
DISTRIBUCIÓN 

30,93 toneladas CO₂ eq.

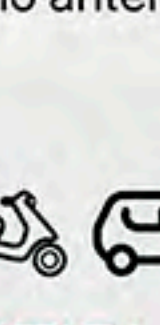
- 13.477 motos.
- 419.022 piezas de recambio.

SEDE

4.200 m²
construidos



Desde finales de 2021 el suministro eléctrico proviene de 2 comercializadoras de origen renovable 

5,33 % 

CONSUMO LUZ

23,39 toneladas CO₂ eq.

Reducción del **41%** respecto al año anterior.

2019

2020

COMBUSTIBLE VEHÍCULOS

16,57 toneladas CO₂ eq.

Reducción del **28,40 %** respecto al año anterior.

2019

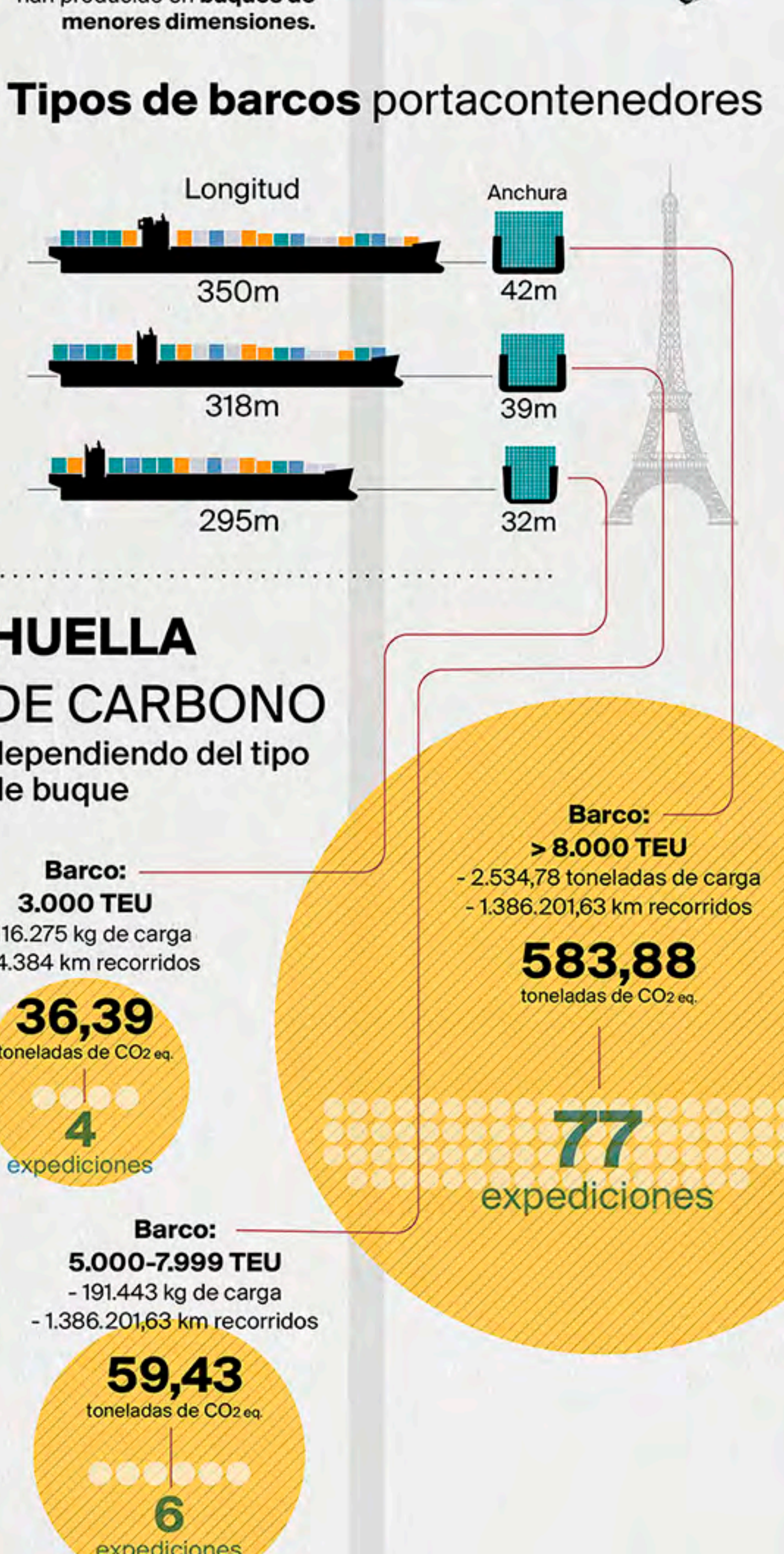
2020

A

IMPORTACIÓN

Las importaciones se realizan desde los puertos de **Shanghai y Changzhou (China) y Kaohsiung (Taiwán)** y tienen su destino en el puerto de **Valencia**, desde donde se distribuyen, según itinerarios, en **medios de transporte subcontratados** a empresas de logística externas a la organización.

LA RUTA



Tipos de barcos portacontenedores



HUELLA DE CARBONO

dependiendo del tipo de buque



HUELLA por unidad durante la fase de importación



B

DISTRIBUCIÓN

En 2020, la compañía movió casi **3.000 toneladas por España**, entre vehículos y piezas de recambio.



HUELLA por unidad durante la fase de distribución



TOTAL HUELLA DE 1 RECAMBIO
84,05 gr CO₂ eq.
(importación + distribución)

TOTAL HUELLA DE 1 MOTO
50,22 kg CO₂ eq.
(importación + distribución)

